

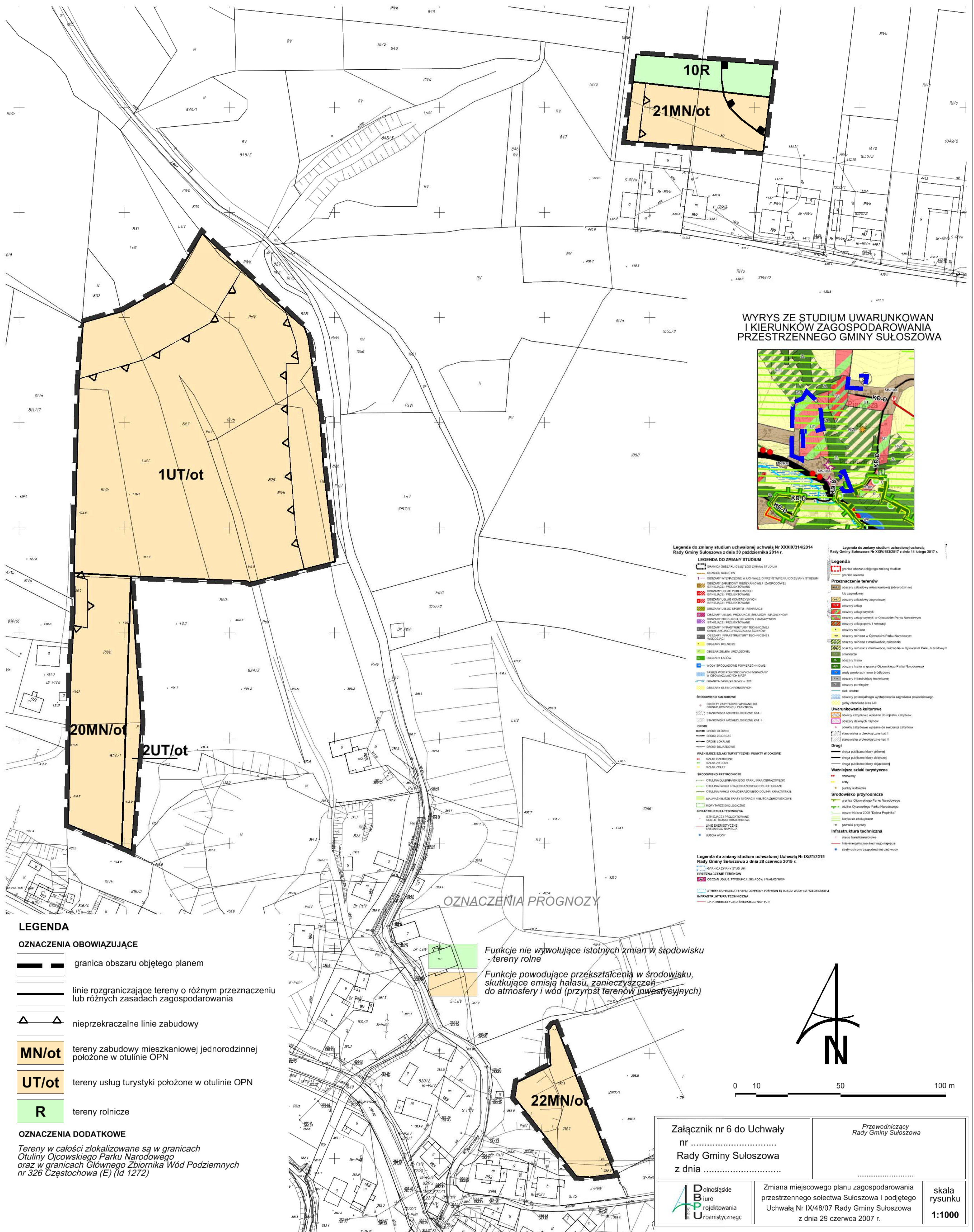


ZMIANA MIEJSCOWEGO PLANU ZAGOSPODAROWANIA PRZESTRZENNEGO

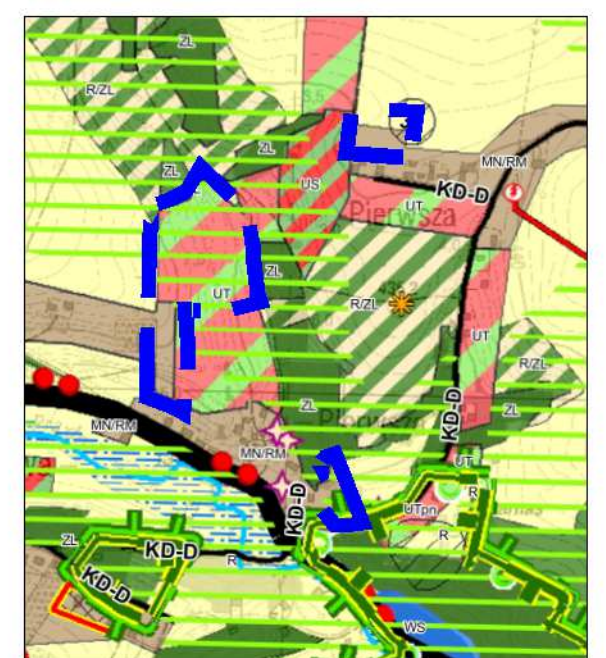
sołectwa Sułoszowa I podjętego Uchwałą Nr IX/48/07 Rady Gminy Sułoszowa z dnia 29 czerwca 2007 r.

RYСУNEK PROGNOZY

SKALA 1:1000



WYRYS ZE STUDIUM UWARUNKOWAN I KIERUNKÓW ZAGOSPODAROWANIA PRZESTRZENNEGO GMINY SUŁOSZOWA



Legenda do zmiany studium uchwalonej uchwałą Nr XXX/314/2014 Rady Gminy Sułoszowa z dnia 30 października 2014 r.

- LEGENDA DO ZMIANY STUDIUM**
- GRANICA OBSZARU OBJĘTEGO ZMIANĄ STUDIUM
 - GRANICE SOŁECTW
 - 1 - OZNAČENIA WYKONANE W UCHWALE O PRZYSTĄPIENIU DO ZMIANY STUDIUM
 - OBZASY ZABUDOWY MIESZKANIOWE I ZAGRODOWE
 - OBZASY USŁUG PUBLICZNYCH
 - OBZASY USŁUG PRZEMISŁOWYCH
 - OBZASY USŁUG KONTYNEROWYCH
 - OBZASY USŁUG SPORTOWYCH I REKREACYJNYCH
 - OBZASY WILGOCI PRZEMISŁOWYCH I MASZYNOWYCH
 - OBZASY PRZEMISŁOWE I MASZYNOWE
 - OBZASY INFRASTRUKTURY TECHNICZNEJ
 - KANALIZACJA ODCIĄŻALNA I SCHEMATY
 - OBZASY INFRASTRUKTURY TECHNICZNEJ WODOCIEC
 - OBZASY ROLNICZE
 - OBZASY ZABUDOWY (WZDROŻE)
 - OBZASY LASOWE
 - WODY ŚRODOWISKOWE POWIERSZCHNIOWE
 - ZAKRES WÓD POWIERSZCHNIOWYCH WSKAZANY
 - W ODCIĄŻALNOŚCI WÓD
 - SIANKA ZAKRESU WÓD W SIE
 - OBZASY GŁEB CHROMOWYCH
- ŚRODOWISKO KULTUROWE**
- OBZASY ZABUDOWY WSKAZANE DO ODCIĄŻALNOŚCI WÓD
 - OBZASY KULTUROWO-HISTORYCZNE KAT I
 - OBZASY KULTUROWO-HISTORYCZNE KAT II
- ŚRODOWISKO PRZEMISŁOWE**
- OBZASY KULTUROWO-HISTORYCZNE KAT I
 - OBZASY KULTUROWO-HISTORYCZNE KAT II
- WŁASNOŚĆ I ZAKRES WÓD**
- WŁASNOŚĆ I ZAKRES WÓD
 - WŁASNOŚĆ I ZAKRES WÓD
- ŚRODOWISKO PRZEMISŁOWE**
- OBZASY KULTUROWO-HISTORYCZNE KAT I
 - OBZASY KULTUROWO-HISTORYCZNE KAT II
- LEGENDA DO ZMIANY STUDIUM UCHWAŁONEJ UCHWAŁĄ NR IX/81/2019 RADY GMINY SUŁOSZOWA Z DZIA 28 CZERWCA 2019 R.**
- GRANICA ZMIANY STUDIUM
 - GRANICA ZMIANY STUDIUM
- PRZECIĄGNIĘCIE TERENÓW**
- OBZASY USŁUG PUBLICZNYCH
 - OBZASY USŁUG PRZEMISŁOWYCH
 - OBZASY USŁUG KONTYNEROWYCH
 - OBZASY USŁUG SPORTOWYCH I REKREACYJNYCH
 - OBZASY WILGOCI PRZEMISŁOWYCH I MASZYNOWYCH
 - OBZASY PRZEMISŁOWE I MASZYNOWE
 - OBZASY INFRASTRUKTURY TECHNICZNEJ
 - KANALIZACJA ODCIĄŻALNA I SCHEMATY
 - OBZASY INFRASTRUKTURY TECHNICZNEJ WODOCIEC
 - OBZASY ROLNICZE
 - OBZASY ZABUDOWY (WZDROŻE)
 - OBZASY LASOWE
 - WODY ŚRODOWISKOWE POWIERSZCHNIOWE
 - ZAKRES WÓD POWIERSZCHNIOWYCH WSKAZANY
 - W ODCIĄŻALNOŚCI WÓD
 - SIANKA ZAKRESU WÓD W SIE
 - OBZASY GŁEB CHROMOWYCH
- ŚRODOWISKO KULTUROWE**
- OBZASY ZABUDOWY WSKAZANE DO ODCIĄŻALNOŚCI WÓD
 - OBZASY KULTUROWO-HISTORYCZNE KAT I
 - OBZASY KULTUROWO-HISTORYCZNE KAT II
- ŚRODOWISKO PRZEMISŁOWE**
- OBZASY KULTUROWO-HISTORYCZNE KAT I
 - OBZASY KULTUROWO-HISTORYCZNE KAT II
- WŁASNOŚĆ I ZAKRES WÓD**
- WŁASNOŚĆ I ZAKRES WÓD
 - WŁASNOŚĆ I ZAKRES WÓD
- ŚRODOWISKO PRZEMISŁOWE**
- OBZASY KULTUROWO-HISTORYCZNE KAT I
 - OBZASY KULTUROWO-HISTORYCZNE KAT II

LEGENDA

OZNACZENIA OBOWIĄZUJĄCE

- granicę obszaru objętego planem
- linie rozgraniczające tereny o różnym przeznaczeniu lub różnych zasadach zagospodarowania
- nieprzekraczalne linie zabudowy
- MN/ot** tereny zabudowy mieszkaniowej jednorodzinnej położone w otulinie OPN
- UT/ot** tereny usług turystyki położone w otulinie OPN
- R** tereny rolnicze

OZNACZENIA DODATKOWE

Tereny w całości zlokalizowane są w granicach Otuliny Ojcowskiego Parku Narodowego oraz w granicach Głównego Zbiornika Wód Podziemnych nr 326 Częstochowa (E) (ld 1272)

OZNACZENIA PROGNOZY

Funkcje nie wywołujące istotnych zmian w środowisku - tereny rolne

Funkcje powodujące przekształcenia w środowisku, skutkujące emisją hałasu, zanieczyszczeń do atmosfery i wód (przyrost terenów inwestycyjnych)



0 10 50 100 m

Załącznik nr 6 do Uchwały
nr
Rady Gminy Sułoszowa
z dnia

Przewodniczący
Rady Gminy Sułoszowa

Długość
biuro
projektowania
urbanistycznego

Zmiana miejscowego planu zagospodarowania
przestrzennego sołectwa Sułoszowa I podjętego
Uchwałą Nr IX/48/07 Rady Gminy Sułoszowa
z dnia 29 czerwca 2007 r.

skala
rysunku
1:1000